

# Team in Leipzig

## Projektkoordination

Professur Schulpädagogik des Primarbereichs



Dr. Beatrice  
Rupprecht



Anika  
Weinhold

## Zuständig für Frühe Literalität

Professur Schulpädagogik des Primarbereichs



Prof. Dr.  
Katrin Liebers  
*Projektleiterin*



Helke  
Redersborg



Lara  
Holland

## Zuständig für kindliches Wohlbefinden

Professur Pädagogik der frühen Kindheit



Prof. Dr.  
Susanne  
Viernickel



Nicole  
Reichenbach



Lynn  
Kriegs

# Weitere Informationen

... finden Sie hier



## Kontaktmöglichkeiten

**Ansprechpartnerin:** Dr. Beatrice Rupprecht

E-Mail: [ilea-basis-t@uni-leipzig.de](mailto:ilea-basis-t@uni-leipzig.de)

Telefon: 0341 / 97 31446

Telefax: 0341 / 97 31449



BMBF Förderung /Projektnummer: 01NV2112A  
Projektlaufzeit: September 2021 bis August 2024

Der Flyer wurde übersetzt von: [Name einfügen]  
Bildquellen: © Colourbox, Pixabay



UNIVERSITÄT  
LEIPZIG



Europa-Universität  
Flensburg

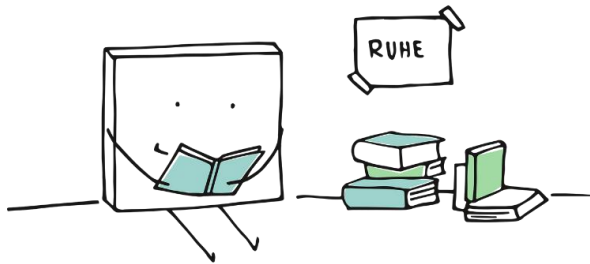


Individuelle  
Lernentwicklungsanalyse  
von Basiskompetenzen in  
der inklusiven Transition  
Kita – Schule

# Verbundprojekt ILEA-Basis-T

# Unsere Zielgruppe

...sind **Kinder im letzten Kindergartenjahr**. Im Mittelpunkt stehen dabei alle Kinder, denen die **vorschulischen Anforderungen noch schwer fallen**. Unser Ziel ist es, den Kindern dabei zu helfen, dass sie den **Übergang in die Schule gut schaffen** und gut in der Schule anfangen können. Dazu möchten wir die **Kinder stärken** und schauen uns deshalb an, was sie in der Kita brauchen, **damit sie sich wohlfühlen**.



# Wir möchten

... mit den Kindern im **Bereich Sprache** und im **Bereich Mathematik** üben und auch schauen, wie es den Kindern in der Kita geht und was sie **brauchen, um sich wohl zu fühlen**. Deswegen möchten wir gemeinsam mit den Erzieher:innen Ihrer Kita einen **Beobachtungsbogen** erarbeiten. Um Kinder gut auf die Schule vorzubereiten, überlegen wir uns außerdem gezielte **Förderungen und Spielangebote**. Das ist **kein Test** und wird auch nicht an die Schule weitergegeben. Auch die Daten Ihres Kindes werden **niemandem außerhalb unseres Projekts** gezeigt.

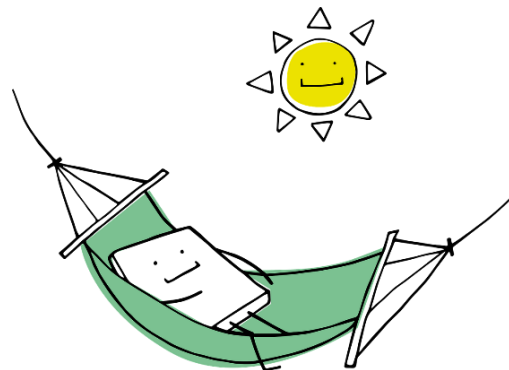
# Wann sind wir in der Kita?

Unser Projekt dauert noch bis August 2024. Dabei sind wir ab und zu persönlich in der Kita, um mit den Kindern zu üben und zu spielen. Je nach Möglichkeit, die Ihre Kita gewählt hat, kommen wir in folgenden Zeiträumen:

## Möglichkeit 1

Ihre Kita arbeitet mit uns an der Entwicklung des Beobachtungsbogens, sowie den Förderungs- und Spielangeboten. Diese werden dann in der Kita ausprobiert. Dafür besuchen wir die Kita im

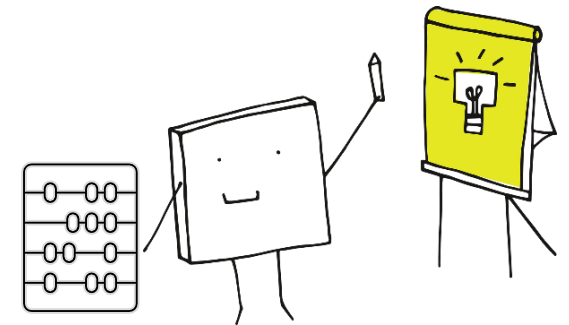
Winter 2023  
Frühling/Sommer 2023  
Herbst 2023  
Winter 2023/2024



## Möglichkeit 2

In Ihrer Kita werden der Beobachtungsbogen, sowie die Förderungs- und Spielangebote ausprobiert. Dafür besuchen wir die Kita im

Winter 2023  
Frühling/Sommer 2023  
Herbst 2023  
Winter 2023/2024



# Haben Sie noch Fragen?

Dann melden Sie sich gern bei uns. Unsere Kontaktdaten finden Sie auf der Rückseite.

**Wir freuen uns, wenn Ihr Kind bei uns mitmachen darf.**

