



Newsletter

Verbundprojekt ILEA-Basis-T

Lernentwicklungsanalyse von Basiskompetenzen in der inklusiven Transition Kita – Schule

Überblick zum Projektfortschritt

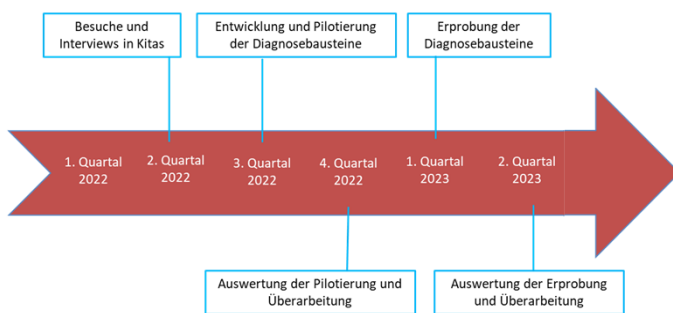


Abbildung: Bisherige Arbeitsschritte im Projekt bis zum Juli 2023

Allgemeiner Fortschritt im Projekt

Dank der Unterstützung der zahlreichen pädagogischen Fachkräfte in den Kitas und der Lehrkräfte an den SVEs in Leipzig, Flensburg und Würzburg/Nürnberg konnten in der ersten Projekthälfte die Diagnosebausteine für die Frühe Literalität, die Frühe Mathematik und die Erhebungsinstrumente für das biopsychosoziale Wohlbefinden entwickelt werden. Ende 2022 wurde die Pilotierung der erarbeiteten Materialien erfolgreich durchgeführt. Dem schloss sich eine umfassende Auswertung und Überarbeitungsphase an. Im Jahr 2023 konnten die angepassten Diagnosebausteine dann in 31 Kitas erprobt werden. Aktuell ist die Auswertung gut vorangeschritten und erste Überarbeitungen wurden vorgenommen. Derzeit läuft zudem die Befragung zum kooperativen Transfer an allen Standorten.

Aktuelles – Frühe Literalität

Die Erprobung hat gezeigt, dass alle Kinder sehr positiv auf die sechs verschiedenen Lesebilder und die dazugehörigen Aufgaben reagiert haben. Die Einbettung der Aufgaben in eine Geschichte rund um den kleinen Hund (Maskottchen Malu) hat alle Kinder angesprochen. Insgesamt wurden die Materialien mit 102 Kindern in Leipzig erprobt. Die Auswertung zeigt, dass nur einige Bilder angepasst und wenige Aufgaben gestrichen werden müssen. Momentan läuft die Auswertung noch. Perspektivisch sollen zwei kurze Aufgabensets entstehen, mit denen die Entwicklung dokumentiert werden kann.

Aktuelles – Wohlbefinden

Zur Erfassung des Wohlbefindens der Kinder in den Kitas wurden ein Kinderfragebogen und ein Beobachtungsbogen für pädagogische Fachkräfte entwickelt. Die Kinder haben in der Erprobung positiv auf die Nachfragen zu ihrem Wohlbefinden reagiert und waren mit viel Engagement dabei. Sie haben wichtige Hinweise geliefert, sodass der Fragebogen nochmals auf Verständnis geprüft und angepasst wird. Zum Beobachtungsbogen und der dazugehörigen Handreichung für pädagogische Fachkräfte gab es ebenfalls zahlreiche Erkenntnisse. Zum Beispiel ist für die Validierung eine Kurzfassung der Handreichung geplant, um das Wichtigste auf wenigen Seiten zu beschreiben. Derzeit läuft noch die Auswertung der Daten.



Kontakt

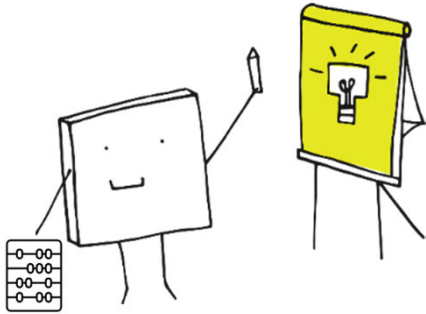
Standort Leipzig: Bereich Frühe Literalität
Helke Redersborg
E-Mail: ilea-basis-t@uni-leipzig.de

Standort Leipzig: Bereich Wohlbefinden
Nicole Reichenbach
E-Mail: ilea-basis-t@uni-leipzig.de



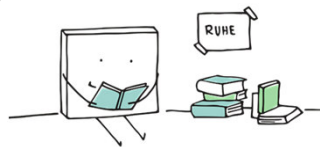


Weitere Neuigkeiten aus dem Projekt



Ausblick

Ab September 2023 wird die letzte große Erhebung zu den erarbeiteten Materialien durchgeführt. In der sogenannten Validierung prüfen wir die Aufgaben, Zeichnungen und Beobachtungsbögen nochmal auf Herz und Nieren. Dazu kommen wir in den nächsten Wochen auf Sie zu, um Ihre Möglichkeiten der Teilnahme zu erfragen. Darüber hinaus steht die Entwicklung der Förderanregungen für die Bereiche Wohlbefinden, Frühe Literalität und Frühe Mathematik in den Startlöchern. Hierfür ist die Pilotierung des Materials Anfang 2024 vorgesehen. In diesem Zusammenhang ist im Winter 2023/2024 auch ein Workshop für alle Interessierten geplant (Einladung folgt).



Informationen für Eltern

Wir sind sehr dankbar dafür, dass so viele Eltern/Sorgeberechtigte ihr Einverständnis zur Teilnahme an der Pilotierung und der Erprobung gegeben haben. Durch die tolle Zusammenarbeit mit den Kindern konnten wir sehr wertvolle Hinweise darauf erhalten, ob die Aufgaben und das Material kindgerecht sind und ob sie sich gern damit beschäftigen. Alle Kinder haben ihr Bestes gegeben und uns durch ihre Teilnahme unterstützt! Es hat sich gezeigt, dass die Zeichnungen die Kinder motivieren, die Aufgaben zu lösen. Und auch die Hilfestellungen zum Lösen der Aufgaben haben vielen Kindern Wege zur richtigen Lösung gezeigt.

Weitere Informationen zum Projekt

... finden sie hier:



Haben Sie Fragen?

Bei Rückfragen zum Projekt freuen wir uns sehr, wenn Sie uns ansprechen. Bei *allgemeinen Fragen* kontaktieren Sie gerne unsere Projektkoordinatorin:

Dr. Beatrice Rupprecht
Standort Leipzig

E-Mail:
ilea-basis-t@uni-leipzig.de

Telefon:
0341 / 97 31446

Bei Fragen zu den einzelnen Bereichen können Sie sich gerne an die Ansprechpartnerinnen wenden, die auf dieser und der ersten Seite unter Kontakt aufgeführt sind.

Aktuelles – Frühe Mathematik

Das im Projekt entwickelte Material besteht aus spielerischen Aufgaben, die kindgerechte Zeichnungen und haptische Materialien beinhalten. Die Erprobung mit 65 Kindern in Flensburg und Würzburg/Nürnberg hat gezeigt, dass durch die eingebauten Unterstützungsstufen alle Kinder zu Erfolgserlebnissen kommen. Für das ergänzende alltagsintegrierte Beobachtungsverfahren wurden die sehr hilfreichen Rückmeldungen der befragten pädagogischen Fachkräfte ausgewertet. Durch diese Rückmeldungen und unsere eigenen Erfahrungen können beide Verfahren nun für die abschließende Erprobung (Validierung) überarbeitet werden.



ILEA-BASIS-T

Kontakt

Standort Würzburg: *Bereich Frühe Mathematik*
Verena Schellein
E-Mail: verena.schellein@stud-mail.uni-wuerzburg.de

Standort Flensburg: *Bereich Frühe Mathematik*
Lina Sietas
E-Mail: lina.sietas@uni-flensburg.de

