

# Das Team in Würzburg



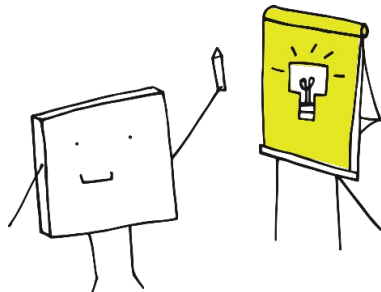
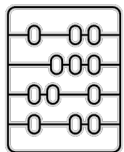
Prof. Dr. Christoph Ratz  
Projektleitung Würzburg



Shary Abbasi  
Wissenschaftliche Mitarbeiterin



Außerdem werden wir durch mehrere studentische Hilfskräfte unterstützt.



# Weitere Informationen

... finden Sie hier



## Kontaktmöglichkeiten

**Ansprechpartnerin:** Shary Abbasi

E-Mail: [ilea@uni-wuerzburg.de](mailto:ilea@uni-wuerzburg.de)  
Telefon: +49 931 31 81387



BMBF Förderung /Projektnummer: 01NV2112A  
Projektlaufzeit: September 2021 bis August 2024  
Bildquellen: © Colourbox, Pixabay



UNIVERSITÄT  
LEIPZIG



Europa-Universität  
Flensburg

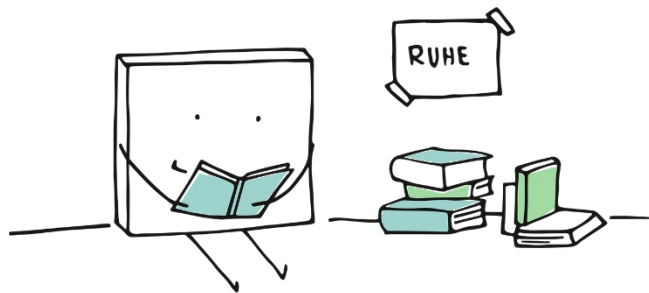


Individuelle  
Lernentwicklungsanalyse  
von Basiskompetenzen in  
der inklusiven Transition Kita  
– Schule

# Verbundprojekt ILEA-Basis-T

# Unsere Zielgruppe

... sind Kinder **im letzten Kindergartenjahr** in Würzburg und Umgebung. Im Mittelpunkt stehen dabei alle Kinder, denen die **vorschulischen Anforderungen im Bereich frühe Mathematik noch schwer fallen**. Unser Ziel ist es, diese Kinder gezielt zu unterstützen, damit sie den **Übertritt in die Schule** gut bewältigen und mit viel Freude in ihre Schulzeit starten.



# Wir möchten

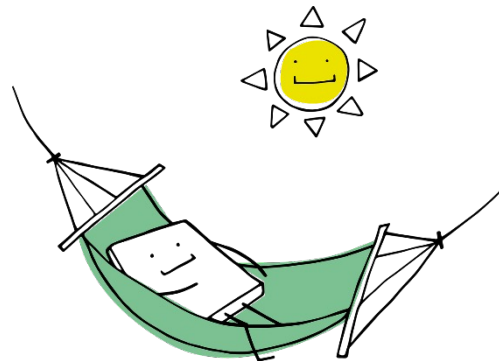
...gemeinsam mit den Erzieher:innen Ihrer Kita **spielerische Verfahren** und **Beobachtungsbögen** erarbeiten. Damit sollen die Kenntnisse der Kinder in der **der frühen mathematischen Bildung** erfasst werden. Um Kinder gut auf die Schule vorzubereiten, entwickeln wir gezielte **Förderungen und Spielangebote**.

# Wann sind wir in der Kita?

Wir sind insgesamt fünf Mal je nach Beteiligung Ihrer Kita vom **Frühling 2022 bis zum Winter 2023** persönlich in der Kita.

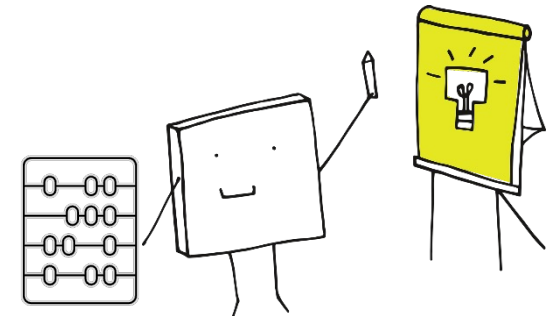
## Erproben des Materials

Gemeinsam mit den Kindern und pädagogischen Fachkräften probieren wir unseren Beobachtungsbogen, sowie die Spiel- und Förderangebote aus. Wir haben damit Ende September/Anfang Oktober 2022 begonnen. Die nächste Erprobungsphase startet Februar/März 2023.



## Zusammenarbeit mit den pädagogischen Fachkräften

Gemeinsam mit den pädagogischen Fachkräften arbeiten wir an der Entwicklung der Beobachtungsbögen, Spiel- und Förderangebote.



# Haben Sie noch Fragen?

Dann melden Sie sich gern bei uns. Unsere Kontaktdaten finden Sie auf der Rückseite.

**Wir freuen uns auf die Zusammenarbeit!**

