

# Arbeits-Gruppe in Leipzig

## Leitung

Professur Schulpädagogik des Primarbereichs



Dr. Beatrice  
Rupprecht



Anika  
Weinhold

## Zuständig für Lesen und Schreiben lernen

Professur Schulpädagogik des Primarbereichs



Prof. Dr.  
Katrin Liebers  
*Projektleiterin*



Helke  
Redersborg



Lara  
Holland

## Zuständig für Wohlbefinden von Kindern

Professur Pädagogik der frühen Kindheit



Prof. Dr.  
Susanne  
Viernickel



Nicole  
Reichenbach



Lynn  
Kriegs

# Mehr zu uns

... der Drache führt Sie zu uns.  
Scannen Sie den Drachen mit  
Ihrem Telefon.



## Sie erreichen uns hier:

**Ansprechpartnerin:** Dr. Beatrice Rupprecht

E-Mail: [ilea-basis-t@uni-leipzig.de](mailto:ilea-basis-t@uni-leipzig.de)

Telefon: 0341 / 97 31446

Telefax: 0341 / 97 31449



BMBF Förderung /Projektnummer: 01NV2112A  
Projektlaufzeit: September 2021 bis August 2024  
Bildquellen: © Colourbox, Pixabay



UNIVERSITÄT  
LEIPZIG



Europa-Universität  
Flensburg



Kinder kommen vom  
Kindergarten in die  
Schule. Was können sie?  
Was brauchen sie?

# Verbundprojekt ILEA-Basis-T

# Unsere Ziel-Gruppe

...sind **Kinder im letzten Jahr vom Kindergarten.**

Vor allem alle Kinder mit Schwierigkeiten beim Lesen oder Rechnen.

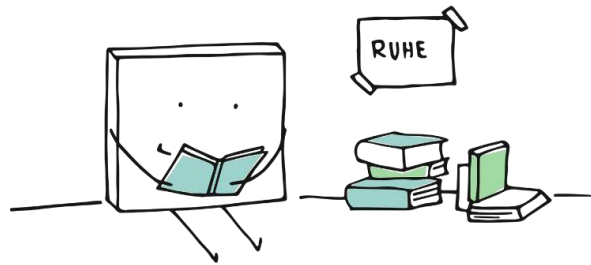
Wir wollen den Kindern helfen.

Sie sollen gut in der Schule anfangen können.

Wir möchten die **Kinder stark machen.**

Wir schauen, was sie in der Kita brauchen.

**Sie sollen sich wohlfühlen.**



# Wir möchten

... mit den Kindern **z.B. Lesen** und **Rechnen** üben.

Wir möchten auch die Gefühle von Kindern beim Lesen und Rechnen kennenlernen.

Wir schauen uns die Kinder und die Erzieher beim Lernen an.

Wir schreiben manche Dinge auf ein Blatt Papier.

Das schwere Wort dafür ist **Beobachtungs-Bogen**.

Wir möchten mit den Erziehern einen Beobachtungs-Bogen machen.

Wir geben den Kindern auch Hilfe und spielen mit ihnen.

Das ist **kein Test**.

Wir sagen der Schule nichts darüber.

Wir sagen nichts über die Kinder an andere weiter.

# Wann sind wir in der Kita?

Wir machen diese Forschung noch bis August 2024.

Wir sind manchmal in der Kita.

Dann spielen wir mit den Kindern.

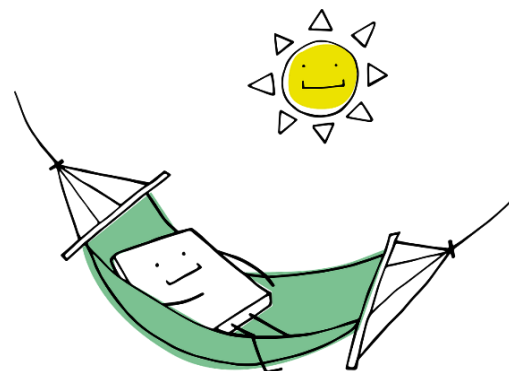
Oder wir üben mit ihnen.

Wir bieten den Kitas zwei Möglichkeiten:

## Möglichkeit 1

Die Kita arbeitet mit uns an der Entwicklung von dem Beobachtungs-Bogen. Und wir denken mit der Kita über Hilfe und Spiele nach. Wir probieren sie dann aus. Wir besuchen dafür die Kita im

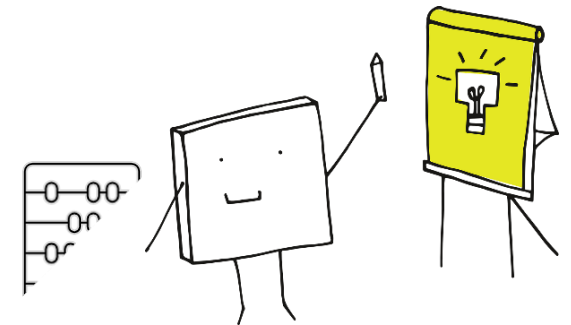
Winter 2023  
Frühling/Sommer 2023  
Herbst 2023  
Winter 2023/2024



## Möglichkeit 2

Wir probieren unsere Hilfe, Spiele und den Beobachtungsbogen aus. Wir besuchen die Kita dafür im

Winter 2023  
Frühling/Sommer 2023  
Herbst 2023  
Winter 2023/2024



# Haben Sie noch Fragen?

Dann melden Sie sich gern bei uns.

Drehen Sie dieses Blatt.

Auf der anderen Seite sind unsere Adressen.

**Wir freuen uns auf Ihr Kind!**