

Команда в Лейпциге

Координаторы проекта:

Профессура педагогики начальной школы



Д-р. Беатриса
Руппрехт



Аника
Вайнхольд

Ответственные за раннюю грамотность:

Профессура педагогики начальной школы



Проф. д-р.
Катрин Либерс, Редерсбург
Руководительница
проекта



Хайке
Редерсбург



Лара
Холланд

Ответственные за комфортное состояние

детей: Профессура ранней педагогики



Проф. д-р.
Сюзанна
Фирниккель



Николь
Райхенбах



Линн
Кригс

Дальнейшая информация

... ЗДЕСЬ



Контакт

Контактное лицо: Д-р. Беатриса Руппрехт

E-Mail: ilea-basis-t@uni-leipzig.de

Телефон: 0341 / 97 31446

Телефакс: 0341 / 97 31449



Источник финансирования: Федеральное министерство образования и исследований, номер проекта: 01NV2112A.
Продолжительность проекта: сентябрь 2021 - август 2024 г.
Источники изображений: © Colourbox, Pixabay



UNIVERSITÄT
LEIPZIG



Europa-Universität
Flensburg



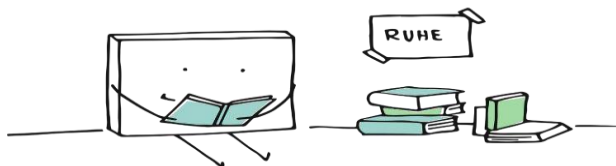
Индивидуальный
анализ развития
базовых компетенций в
инклюзивном переходе
от детского сада к
школе

**Совместный
проект ILEA-
Basis-T**

Наша целевая группа -

...**дети старшего дошкольного возраста**, посещающие детский сад в последний год перед школой. Особое внимание уделяется всем тем детям, **у которых еще не сформировалась достаточная готовность к школьному обучению**. Наша цель - **помощь детям при подготовке и адаптации к школе**.

Мы хотим **помочь детям в развитии компетенций** и для этого стараемся выяснить, что необходимо детям для того, чтобы они чувствовали себя **комфортно в детском саду**.



Мы хотим

... проводить с детьми занятия **языком и математикой** и выяснять при этом, как дети чувствуют себя в детском саду и **что им требуется для того, чтобы чувствовать себя там комфортно**. Для этой цели мы собираемся разработать совместно с воспитателями **протокол наблюдения**. Мы также хотим разработать **развивающие упражнения и игры** для целенаправленной подготовки к школе.

Протокол и занятия не являются **тестированием детей** и не будут переданы школе. Персональные данные Ваших детей также **не будут доступны никому, кроме сотрудников нашего проекта**.

Когда мы приходим в детский сад?

Наш проект продолжается до августа 2024 г. Мы посещаем детский сад в определенное время, чтобы заниматься и играть с детьми. По договоренности с детским садом возможны две схемы посещения:

Схема 1

Ваш детский сад совместно с нашими сотрудниками занимается разработкой протокола наблюдений, развивающих упражнений и игр, которые затем проходят тестирование в детском саду. С этой целью мы посещаем детский сад

зимой 2023 г.,
весной - летом 2023 г.,
осенью 2023 г.,
зимой 2023 - 2024 г.

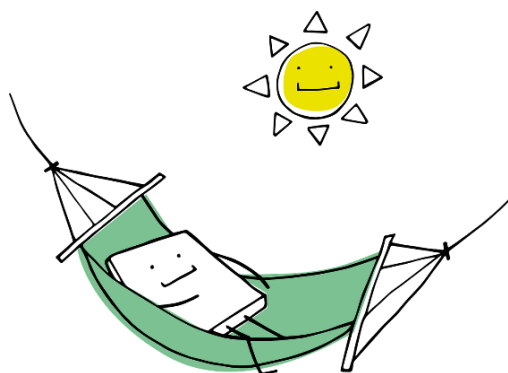
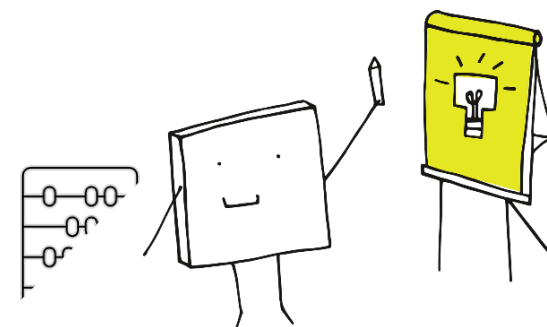


Схема 2

В вашем детском саду проводится тестирование протокола наблюдений, развивающих упражнений и игр. С этой целью мы посещаем детский сад

зимой 2023 г.,
весной - летом 2023 г.,
осенью 2023 г.,
зимой 2023 - 2024 г.



У Вас есть вопросы?

Вы можете связаться с нами по электронной почте или по телефону, указанным на обратной стороне этого флаера.

Мы будем рады, если Ваш ребенок сможет участвовать в нашем проекте.

